



赫锐德曲臂式产品

HA12RJE

符合GB/CE/ANSI标准

产品亮点

- 中置布局、结构刚度好,臂架偏摆小。
 - 交流电机驱动,行驶平稳,微动性好。
 - 高精度平台负载传感系统,减少意外误报停机。
 - 集成化回转减速机,回转平稳。
 - 设备零排放,动作更平稳,更加节能。
 - 平台接触报警装置,提高安全性
- 飞臂可摆动±90°,轻松跨越障碍。

产品配置

标准配置

| | |
|--------|---------|
| 喇叭 | 比例控制 |
| 动作蜂鸣 | 工作频闪灯 |
| 平台自锁门 | 自动调平平台 |
| 电动应急泵 | 紧急停止系统 |
| 故障诊断系统 | 负载感应系统 |
| 飞臂摆动 | 平台操作防护罩 |
| 防挤压装置 | GPS |

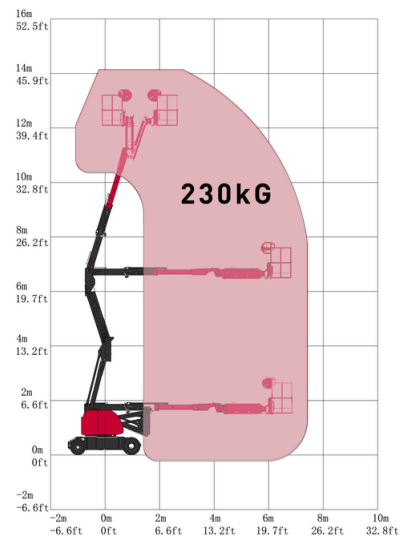
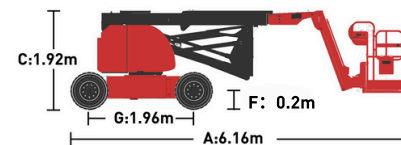
选配功能

- 导气管至平台
- AC电源至平台



赫锐德曲臂系列高空作业平台

| 型号 | HA12RJE |
|---------|---------------------|
| 最大工作高度 | 14.15m |
| 最大平台高度 | 12.15m |
| 最大水平延伸 | 6.83m |
| 最大跨越高度 | 6.54m |
| A整机长度 | 6.16m |
| B整机宽度 | 1.5m |
| C整机高度 | 1.92m |
| D工作平台长度 | 1.17m |
| E工作平台宽度 | 0.76m |
| F最小离地间隙 | 0.2m |
| G轴距 | 1.96m |
| 性能 | |
| 额定载荷 | 230kg |
| 最大行驶速度 | 4.8km/h |
| 最大爬坡能力 | 30% |
| 内转弯半径 | 0.8m |
| 外转弯半径 | 2.3m |
| 转台回转角度 | 355°非连续 |
| 飞臂摆动角度 | ±80° |
| 平台摆动角度 | ±85° |
| H-尾摆 | 130mm |
| 最大工作角度 | 3° |
| 最大工作风速 | 12.5m/s |
| 动力 | |
| 蓄电池 | 48V/310Ah |
| 充电器 | 100-240VAC/13.5A |
| 驱动电机 | 3.3kw |
| 举升电机 | 5kw |
| 液压油箱 | 19L |
| 轮胎型号 | 22x7x17.5/25.6x7x21 |
| 重量 | |
| 整机重量 | 7100kg |



赫于声 · 锐于心 · 德于行