



赫锐德曲臂式产品

HA16JE 蓄电池or锂电池

符合GB/CE/ANSI标准

产品亮点

- 交流电机驱动，行驶平稳，微动性好。
- 高精度平台负载传感系统，减少意外误报停机。
- 集成化回转减速机，回转更平稳；全面防护，适合粉尘环境。
- 设备零排放，动作更平稳，更加节能。
- 大容量电池，续航能力强。

产品配置

标准配置

- 喇叭
- 比例控制
- 动作蜂鸣
- 工作频闪灯
- 平台自锁门
- 紧急下降系统
- 紧急停止系统
- 自动调平平台
- 故障诊断系统
- 负载感应系统
- 防挤压装置
- GPS

选配功能

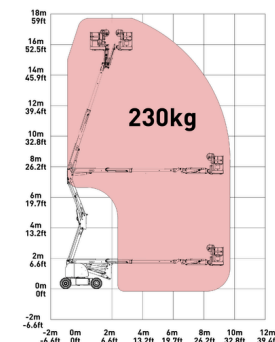
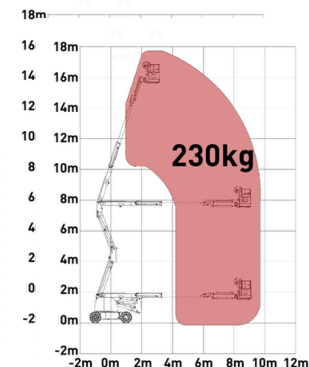
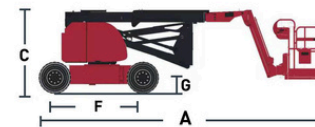
- AC电源至平台
- 导气管至平台



赫于声·锐于心·德于行

赫锐德曲臂系列高空作业平台

| 型号 | HA16JE | HA16JE-Li | HA16RJE-Li |
|---------|------------------|------------------|------------------|
| 最大工作高度 | 17.7m | 17.7m | 17.7m |
| 最大平台高度 | 15.7m | 15.7m | 15.7m |
| 最大水平延伸 | 9.13m | 9.05m | 9.23m |
| 最大跨越高度 | 7.6m | 7.63m | 7.6m |
| A整机长度 | 6.98m | 6.86m | 6.98m |
| B整机宽度 | 1.95m | 1.95m | 1.95m |
| C整机高度 | 1.96m | 2m | 1.96m |
| D工作平台长度 | 1.52m | 1.8m | 1.52m |
| E工作平台宽度 | 0.76m | 0.76m | 0.76m |
| F轴距 | 2.01m | 2.01m | 2.01m |
| G最小离地间隙 | 0.23m | 0.23m | 0.23m |
| 性能 | | | |
| 额定载荷 | 230kg | 230kg | 230kg |
| 最大行驶速度 | 4.8km/h | 4.8km/h | 4.8km/h |
| 最大爬坡能力 | 30% | 30% | 30% |
| 内转弯半径 | 0.8m | 0.8m | 0.8m |
| 外转弯半径 | 3.8m | 3.8m | 355° |
| 转台回转角度 | 355° | 355° | 355°非连续 |
| 飞臂回转角度 | / | / | ±80° |
| 平台回转角度 | ±80° | ±80° | ±85° |
| H-尾摆 | 0.08m | 0.15m | 0.08m |
| 最大工作角度 | 4.5° | 4.5° | 4.5° |
| 最大工作风速 | 12.5m/s | 12.5m/s | 12.5m/s |
| 举升电机 | 5kw | 5kw | 5kw |
| 驱动电机 | 5kw | 5kw | 5kw |
| 动力 | | | |
| 蓄电池 | 48V/310Ah | 51.2V/280Ah | 51.2V/280Ah |
| 充电器 | 100-240VAC/13.5A | 100-240VAC/13.5A | 100-240VAC/13.5A |
| 轮胎型号 | 705X210X445 | 705X210X445 | 705x210x445 |
| 重量 | | | |
| 整机重量 | 7850kg | 7950kg | 7850kg |



HA16RJE