



赫锐德曲臂式产品

HA19J

符合GB/CE/ANSI标准

产品配置

标准配置

喇叭	比例控制
动作蜂鸣	工作频闪灯
平台自锁门	紧急下降系统
紧急停止系统	自动调平平台
故障诊断系统	负载感应系统
倾斜保护系统	摆动桥
旋出式发动机托盘	彩色显示屏
防挤压装置	GPS

选配功能

- AC电源至平台
- 导气管至平台

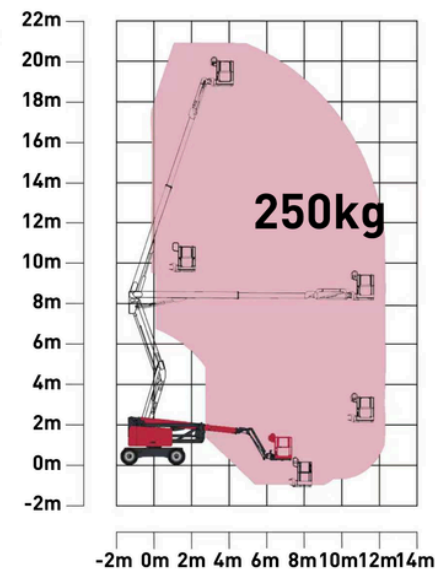
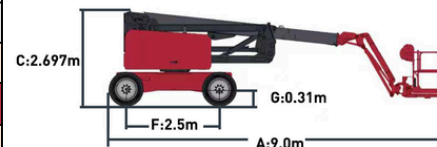
产品亮点

- 车身零摆尾, 适合狭窄空间操作。
- 动作灵活, 可实现臂架复合动作作业范围大。
- 四轮驱动, 浮动桥设计, 通过性和越野性强。
- 集成化回转减速机, 回转更平稳; 全面防护, 适合粉尘环境。
- 高精度平台负载传感系统, 减少意外误报停机。



赫锐德曲臂系列高空作业平台

型号	HA19J
最大工作高度	20.77m
最大平台高度	18.77m
最大水平延伸	12m
最大跨越高度	8.1m
A储藏长度	9.0m
B储藏宽度	2.49m
C储藏高度	2.697m
D工作平台长度	2.44m
E工作平台宽度	0.91m
F轴距	2.5m
G最小离地间隙	0.31m
性能	
额定载荷	250kg
最大行驶速度	4.8km/h
最大爬坡能力	45%
内转弯半径	2.42m
外转弯半径	5.57m
转台回转角度	360°连续
平台摆动角度	±90°
H-尾摆	0
最大工作角度	5°
最大工作风速	12.5m/s
动力	
发动机	久保田 V2403
额定功率	36.5KW
轮胎型号	36X14-20
重量	
整机重量	11000kg
液压油箱容量	130L
燃油箱容量	120L



赫于声 · 锐于心 · 德于行